



AW WOODWINDS
aw-woodwinds.com

PRODUCT CATALOG



ABOUT US

AW Woodwinds, founded in 2000 by Alexander Willscher, Hermann Uhl and Prof. Martin Spangenberg, is a manufacturer of reeds, mouthpieces and accessories for clarinets and saxophones. Outstanding cane wood combined with the sophisticated CNC manufacturing process results in reeds with lively elasticity, beautiful sonority and great response for a convincing playing experience. Our products have stood for the highest quality Made in Germany for many years.

ÜBER UNS

AW Woodwinds, gegründet im Jahre 2000 von Alexander Willscher, Hermann Uhl und Prof. Martin Spangenberg, ist Hersteller von Blättern, Mundstücken und Zubehör für Klarinetten und Saxophone. Aus hervorragendem Rohrholz zusammen mit dem ausgeklügelten CNC Herstellungsverfahren entstehen Blätter mit lebhafter Elastizität, schöner Klangfülle und großartiger Ansprache für ein überzeugendes Spielerlebnis. Unsere Produkte stehen seit vielen Jahren für höchste Qualität Made in Germany.

For more information visit
www.aw-woodwinds.com

Für weitere Infos besuchen Sie
www.aw-woodwinds.com



Saxophone Mouthpieces

Metro	4
Tendo	5
Wave	6

Clarinet Mouthpieces

Traditional Design Boehm	7
Modern Design Boehm	8
Traditional Design German	9
Modern Design German	10

FlexMaxx	11
Ligature	

Saxophone Reeds	12
----------------------------------	-----------

Bb Clarinet Reeds	13
Boehm	

Bb Clarinet Reeds	14
German	

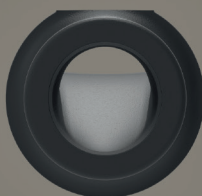
Eb/Bass Clarinet Reeds	15
---	-----------

Bb Clarinet Reeds	16
Vienna	



SAXOPHONE MOUTHPIECES

METRO



SAXOPHONE MOUTHPIECES METRO

METRO mouthpieces are characterized by a full, round sound and easy response. They are very flexible and suitable for players of all levels.

The closer facings are particularly suitable for classical music, while the open facings are particularly suitable for jazz. The excellent playing comfort and even tone, combined with the highest manufacturing quality, allow the METRO series to make your individual sound vision a reality.

- ▼ Individual sound vision can be realized perfectly
- ▼ Medium-sized chamber
- ▼ Precise, CNC-machined facing
- ▼ Made of the newest high-performance polymer mixture
- ▼ Includes organic cotton bag

SAXOPHON MUNDSTÜCKE METRO

METRO-Mundstücke zeichnen sich durch einen vollen, runden Klang und leichte Ansprache aus. Sie sind sehr flexibel und für jedes Spielerniveau geeignet.

Die geschlossenen Öffnungen sind besonders für Klassik geeignet, die offeneren Facings besonders für Jazzler passend. Der hervorragende Spielkomfort und ein gleichmäßiger Ton gepaart mit höchster Fertigungsqualität lässt die METRO-Serie die individuelle Klangvorstellung Wirklichkeit werden.

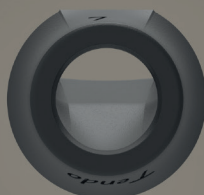
- ▼ Individuelle Klangvorstellung bestens umsetzbar
- ▼ Mittelgroße Kammer
- ▼ Präzise, CNC gefräste Bahn
- ▼ Hergestellt aus modernster Hochleistungs-polymermischung
- ▼ Inklusive Bauwollbeutel in Bio-Qualität

Model	Product Code	Tip Opening	Facing Length
Tenor Sax			
6	800136	2,28mm (.090")	26mm
6*	800137	2,40mm (.095")	26mm
7	800138	2,54mm (.100")	26mm
7*	800139	2,67mm (.105")	26mm
8	800147	2,79mm (.110")	26mm
8*	800140	2,91mm (.115")	24mm
Alto Sax			
4* Concert	800240	1,57mm (.062")	29mm
5*	800241	1,77mm (.070")	22mm
6	800242	1,90mm (.075")	22mm
6*	800243	2,04mm (.080")	23mm
7*	800245	2,20mm (.087")	24mm



SAXOPHONE MOUTHPIECES

TENDO



SAXOPHONE MOUTHPIECES TENDO

Mouthpiece with large chamber combined with higher baffle and step.
Exceptional air intake because of the large chamber.
Powerful and versatile sound, which integrates smoothly with easy response.

- ▼ Excellent sound integration
- ▼ Large chamber
- ▼ Precise, CNC-machined facing
- ▼ Made of the newest high-performance polymer mixture
- ▼ Includes organic cotton bag

SAXOPHON MUNDSTÜCKE TENDO

Mundstück mit großer Kammer kombiniert mit höherer „Baffle“ und Stufe.
Durch die große Kammer außergewöhnliche gut Luftaufnahme. Kraftvoller und vielseitiger Sound, der sich bei leichter Ansprache geschmeidig klanglich integriert.

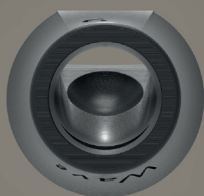
- ▼ Klanglich hervorragend integrierbar
- ▼ Große Kammer
- ▼ Präzise, CNC gefräste Bahn
- ▼ Hergestellt aus modernster Hochleistungs-polymermischung
- ▼ Inklusive Bauwollbeutel in Bio-Qualität

Model	Product Code	Tip Opening	Facing Length
Tenor Sax			
6	800129	2,28mm (.090")	26mm
6*	800131	2,40mm (.094")	26mm
7	800130	2,54mm (.100")	26mm
7*	800132	2,67mm (.105")	26mm
8	800134	2,79mm (.110")	26mm
8*	800133	2,91mm (.115")	24mm
Alto Sax			
6	800141	1,90mm (.075")	22mm
6*	800142	2,00mm (.079")	24mm
7	800144	2,11mm (.083")	23mm
7*	800143	2,20mm (.087")	24mm



SAXOPHONE MOUTHPIECES

WAVE



SAXOPHONE MOUTHPIECES WAVE

Mouthpiece with medium chamber, high baffle, and large bore. Powerful and robust tone, comparable to the sound of metal mouthpieces. Extremely versatile: from jazz to blues, funk, and rock.

- ▼ Powerfull and big sound
- ▼ Medium-sized chamber – large bore
- ▼ Precise, CNC-machined facing
- ▼ Made of high-performance polymer mixture
- ▼ Includes organic cotton bag

SAXOPHON MUNDSTÜCKE WAVE

Mundstück mit mittelgroßer Kammer, hohem „Baffle“ und einer großen Bohrung. Kraftvoller und kerniger Ton, vergleichbar mit dem Sound von Metallmundstücken. Äußerst vielseitig: von Jazz über Blues, bis zu Funk und Rock.

- ▼ Durchsetzungsstarker, voller Klang
- ▼ Mittelgroße Kammer – große Bohrung
- ▼ Präzise, CNC gefräste Bahn
- ▼ Hergestellt aus modernster Hochleistungs-polymermischung
- ▼ Inklusive Bauwollbeutel in Bio-Qualität

Model	Product Code	Tip Opening	Facing Length
Tenor Sax			
6*	800262	2,41mm (.095")	26mm
7	800263	2,54mm (.100")	27mm
7*	800264	2,66mm (.105")	27mm
8	800265	2,79mm (.110")	27mm
8*	800266	2,92mm (.115")	28mm
Alto Sax			
6	800252	1,90mm (.075")	22mm
6*	800253	2,01mm (.079")	22mm
7	800254	2,11mm (.083")	23mm
7*	800255	2,22mm (.087")	24mm
8	800256	2,35mm (.092")	24mm



CLARINET MOUTHPIECES

TRADITIONAL DESIGN

BOEHM



BOEHM CLARINET MOUTHPIECES - Traditional Design -

These mouthpieces impress with their powerful intensity and refined warmth, fast response, and excellent air intake.

- ▼ Warm, dark sound
- ▼ Traditional design with standard embouchure angle
- ▼ Precise, CNC-machined facing
- ▼ Made of the newest high-performance polymer mixture
- ▼ Includes organic cotton bag

KLARINETTENMUNDSTÜCKE BOEHM - Traditionelle Bauform -

Die Mundstücke überzeugen durch kraftvolle Intensität und edle Wärme, schnellem Einschwingvorgang und hervorragender Luftaufnahme.

- ▼ Warmer, dunkler Klang
- ▼ Traditionelle Bauform mit Standard-Einblaswinkel
- ▼ Präzise, CNC gefräste Bahn
- ▼ Hergestellt aus modernster Hochleistungs-polymermischung
- ▼ Inklusive Bauwollbeutel in Bio-Qualität

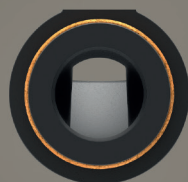
Model	Product Code	Tip Opening	Facing Length
Bb Clarinet			
F105-T	800161	1,05mm (.041")	21mm
F110-T	800162	1,10mm (.043")	23mm
F115-T	800163	1,15mm (.045")	26mm
F120-T	800164	1,20mm (.047")	21mm



CLARINET MOUTHPIECES

MODERN DESIGN

BOEHM



BOEHM CLARINET MOUTHPIECES – Modern Design –

The modern design has a slightly modified embouchure angle and a rounder geometry, which makes blowing much easier, takes pressure off the lower lip, and optimizes air flow. This makes it easy to blow notes across all registers.

AW Woodwinds is the only manufacturer worldwide to offer this design.

- ▼ Flow-optimized chamber shape
- ▼ Relief of the lower lip
- ▼ Precise, CNC-machined facing
- ▼ Made of the newest high-performance polymer mixture
- ▼ Includes organic cotton bag

KLARINETTENMUNDSTÜCKE BOEHM – Moderne Bauform –

Das moderne Design hat einen leicht geänderten Einblaswinkel und eine rundere Geometrie, die das Anblasen enorm erleichtert, Druck von der Unterlippe nimmt und den Luftfluss optimiert. So lassen sich insbesondere über alle Register die Töne leicht anblasen. AW Woodwinds bietet als einziger Hersteller weltweit diese Bauform an.

- ▼ Strömungsoptimierte Kammerform
- ▼ Enlastung der der Unterlippe
- ▼ Präzise, CNC gefräste Bahn
- ▼ Hergestellt aus modernster Hochleistungs-polymermischung
- ▼ Inklusive Bauwollbeutel in Bio-Qualität

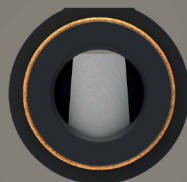
Model	Product Code	Tip Opening	Facing Length
Bb Clarinet			
F105	800061	1,05mm (.041")	21mm
F110	800062	1,10mm (.043")	23mm
F115	800063	1,15mm (.045")	26mm
F120	800064	1,20mm (.047")	21mm
Eb Clarinet			
F115	800081	1,15mm (.045")	21mm
Bass Clarinet			
F195	800091	1,95mm (.077")	31mm



CLARINET MOUTHPIECES

TRADITIONAL DESIGN

GERMAN



GERMAN CLARINET MOUTHPIECES - Traditional Design -

These mouthpieces impress with their powerful intensity and refined warmth, fast response, and excellent air intake.

- ▼ Warm, dark sound
- ▼ Traditional design with standard embouchure angle
- ▼ Precise, CNC-machined facing
- ▼ Made of the newest high-performance polymer mixture
- ▼ Includes organic cotton bag

KLARINETTENMUNDSTÜCKE DEUTSCH - Traditionelle Bauform -

Die Mundstücke überzeugen durch kraftvolle Intensität und edle Wärme, schnellem Einschwingvorgang und hervorragender Luftannahme.

- ▼ Warmer, dunkler Klang
- ▼ Traditionelle Bauform mit Standard-Einblaswinkel
- ▼ Präzise, CNC gefräste Bahn
- ▼ Hergestellt aus modernster Hochleistungs-polymermischung
- ▼ Inklusive Bauwollbeutel in Bio-Qualität

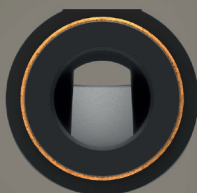
Model	Product Code	Tip Opening	Facing Length
Bb Clarinet			
D90-T	800165	0,90mm (.035")	28mm
D95-T	800166	0,95mm (.037")	24mm
D100-T	800167	1,00mm (.039")	23mm
Bass Clarinet			
D130-T	800096	1,30mm (.051")	26mm
D135-T	800097	1,35mm (.053")	26mm
D140-T	800098	1,40mm (.055")	26mm



CLARINET MOUTHPIECES

MODERN DESIGN

GERMAN



GERMAN CLARINET MOUTHPIECES – Modern Design –

The modern design has a slightly modified embouchure angle and a rounder geometry, which makes blowing much easier, takes pressure off the lower lip, and optimizes air flow. This makes it easy to blow notes across all registers. AW Woodwinds is the only manufacturer worldwide to offer this design.

- ▼ The only manufacturer worldwide to offer this design
- ▼ Flow-optimized chamber shape – Relief of the lower lip
- ▼ Precise, CNC-machined facing
- ▼ Made of the newest high-performance polymer mixture
- ▼ Includes organic cotton bag

KLARINETTENMUNDSTÜCKE DEUTSCH – Moderne Bauform –

Das moderne Design hat einen leicht geänderten Einblaswinkel und eine rundere Geometrie, die das Anblasen enorm erleichtert, Druck von der Unterlippe nimmt und den Luftfluss optimiert. So lassen sich insbesondere über alle Register die Töne leicht anblasen. AW Woodwinds bietet als einziger Hersteller weltweit diese Bauform an.

- ▼ Weltweit einziger Hersteller dieser Bauform
- ▼ Strömungsoptimierte Kammerform – Entlastung der Unterlippe
- ▼ Präzise, CNC gefräste Bahn
- ▼ Hergestellt aus modernster Hochleistungs-polymermischung
- ▼ Inklusive Bauwollbeutel in Bio-Qualität

Model	Product Code	Tip Opening	Facing Length
Bb Clarinet (For German Cut Reeds)			
D90	800065	0,90mm (.035")	28mm
D95	800066	0,95mm (.037")	24mm
D100	800067	1,00mm (.039")	23mm
Bb Clarinet (For French Cut Reeds)			
D110F	800075	1,10mm (.043")	23mm
D115F	800068	1,15mm (.045")	26mm
D120F	800069	1,20mm (.047")	21mm
Eb Clarinet (For French Cut Reeds)			
D115F	800085	1,15mm (.045")	21mm



AVAILABLE SIZES:

German:

Developed for AW Woodwinds Traditional Series but also suitable for many other German mouthpieces.

Boehm:

Developed for AW Woodwinds Boehm mouthpieces and AW Woodwinds mouthpieces for the German system in modern design, but also suitable for many other Boehm mouthpieces.

Alto and Tenor saxophone:

Designed for AW mouthpieces but also suitable for many other mouthpieces except narrow metal mouthpieces.

- ▼ easy handling, fixed within seconds
- ▼ increased sound volume
- ▼ suitable for studio and live performances: maximizes the tonal possibilities of the instrument
- ▼ improved vibration: optimizes response and tone stability
- ▼ open side on the reed (Bright): radiant, assertive sound that is ideal for modern music and solos
- ▼ closed side on the reed (Focus): warm, focused sound that provides more control and depth
- ▼ incl. Tip Saver

ERHÄLTICHE GRÖSSEN:

German:

Entwickelt für AW Woodwinds Traditional-Serie aber auch passend für viele andere deutsche Mundstücke.

Boehm:

Entwickelt für AW Woodwinds Boehm-Mundstücke und AW Woodwinds Mundstücke für deutsches System in moderner Bauform aber auch passend für viele andere Boehm Mundstücke.

Altsaxophon und Tenorsaxophon:

Entwickelt für AW-Mundstücke aber auch passend für viele andere Mundstücke außer schmale Metallmundstücke.

- ▼ einfache Handhabung, innerhalb von Sekunden fixiert
- ▼ erhöhtes Klangvolumen
- ▼ passend für Studio- und Live-Auftritte: maximiert die klanglichen Möglichkeiten des Instruments
- ▼ verbesserte Schwingung: optimiert Ansprache und Tonstabilität
- ▼ offene Seite am Blatt (Bright): strahlender, durchsetzungsstarker Klang, der ideal für moderne Musik und Soli ist
- ▼ geschlossene Seite am Blatt (Focus): warmer, fokussierter Klang, der für mehr Kontrolle und Tiefe sorgt
- ▼ inkl. Tip Saver

Model	Product Code
Saxophone	
Alto	700007
Tenor	700008

Model	Product Code
Clarinet	
German	700003
French	700004



SAXOPHONE REEDS



Model	Reed Strength	Packing	Comments	
Soprano Sax				
701 Standard Unfiled	2 / 2 ½ 3 / 3 ½ 4 / 4+	5	<ul style="list-style-type: none"> ▼ Full, centered sound ▼ Precise articulation ▼ Very flexible ▼ Suitable for all styles of music 	<ul style="list-style-type: none"> ▼ Voller, zentrierter Klang ▼ Präzise Artikulation ▼ Sehr flexibel ▼ Passend für alle Musikstile
Alto Sax				
711 Classic Unfiled	2 / 2 ½ 3 / 3 ½ 4 / 4+	5	<ul style="list-style-type: none"> ▼ Pure, full and warm sound ▼ Stable tip ▼ Precise articulation ▼ Suitable for all styles of music 	<ul style="list-style-type: none"> ▼ Reiner, voller und warmer Klang ▼ Stabile Spitze ▼ Präzise Artikulation ▼ Geeignet für alle Musikstile
712 Jazz Unfiled	2 / 2 ½ 3 / 3 ½ 4 / 4+	5	<ul style="list-style-type: none"> ▼ Clear, full sound ▼ Direct, brilliant response ▼ Simple, flexible articulation ▼ Suitable for many musical styles 	<ul style="list-style-type: none"> ▼ Klarer, durchsetzungsstarker Klang ▼ Direkte, brillante Ansprache ▼ Leichte, flexible Artikulation ▼ Geeignet für viele Musikstile
Tenor Sax				
721 Classic Unfiled	2 / 2 ½ 3 / 3 ½ 4 / 4+	5	<ul style="list-style-type: none"> ▼ Pure, full and warm sound ▼ Stable tip ▼ Precise articulation ▼ Suitable for all styles of music 	<ul style="list-style-type: none"> ▼ Reiner, voller und warmer Klang ▼ Stabile Spitze ▼ Präzise Artikulation ▼ Geeignet für alle Musikstile
722 Jazz Unfiled	2 / 2 ½ 3 / 3 ½ 4 / 4+	5	<ul style="list-style-type: none"> ▼ Clear, assertive sound ▼ Direct, brilliant response ▼ Simple, flexible articulation ▼ Suitable for many musical styles 	<ul style="list-style-type: none"> ▼ Klarer, durchsetzungsstarker Klang ▼ Direkte, brillante Ansprache ▼ Leichte, flexible Artikulation ▼ Geeignet für viele Musikstile



Bb CLARINET REEDS

BOEHM

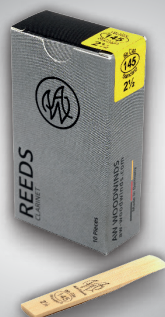
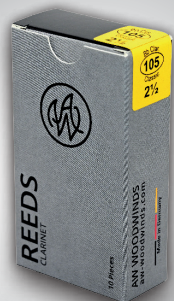


Model	Reed Strength	Packing	Comments	
Bb Clarinet				
301 Standard Unfiled	2 / 2 ½ 3 / 3 ½ 4 / 4+	10	<ul style="list-style-type: none"> ▼ Thicker reed tip ▼ Warm, dark sound ▼ Thick reed back ▼ Precise articulation ▼ Balanced and full sound in all registers 	<ul style="list-style-type: none"> ▼ Dickere Blattspitze ▼ Warmer, dunkler Klang ▼ Dicker Blattrücken ▼ Präzise Artikulation ▼ Ausgeglichen und voll in allen Registern
302 Classic Unfiled	2 / 2 ½ 3 / 3 ½ 4 / 4+	10	<ul style="list-style-type: none"> ▼ Fine reed tip ▼ Pure, clear sound ▼ Very flexible ▼ Excellent response in all registers ▼ Suitable for all musical styles 	<ul style="list-style-type: none"> ▼ Feine Blattspitze ▼ Reiner, klarer Klang ▼ Sehr flexibel ▼ Hervorragende Ansprache in allen Registern ▼ Geeignet für alle Musikstile



Bb CLARINET REEDS

GERMAN



Model	Reed Strength	Packing	Comments	
Bb Clarinet				
105 Classic Unfiled	2 / 2 ½ 3 / 3 ½ 4 / 4+	10	<ul style="list-style-type: none"> ▼ Wide German reed ▼ Thick tip, strong heart ▼ Soft, velvety, dark sound ▼ Wide dynamic range ▼ Suitable for closed – medium open mouthpieces 	<ul style="list-style-type: none"> ▼ Breites deutsches Blatt ▼ Dicke Spitze, starkes Herz ▼ Weicher, samtiger, dunkler Klang ▼ Große dynamische Bandbreite ▼ Geeignet für geschlossene – mitteloffene Mundstücke
145 Standard Unfiled	2 / 2 ½ 3 / 3 ½ 4 / 4+	10	<ul style="list-style-type: none"> ▼ Universal German reed ▼ Full, pure sound ▼ Excellent response in all registers ▼ Very flexible ▼ Noise-free sound 	<ul style="list-style-type: none"> ▼ Universelles deutsche Blatt ▼ Voller, reiner Klang ▼ Hervorragende Ansprache in allen Registern ▼ Sehr flexibel ▼ rauschfreie Tonentwicklung



E♭/BASS CLARINET REEDS

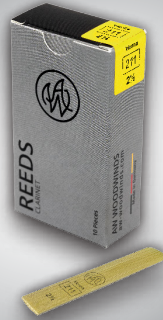
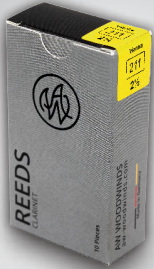


Model	Reed Strength	Packing	Comments	
Bass Clarinet				
411 French Unfiled	2 / 2 ½ 3 / 3 ½ 4 / 4+	10	<ul style="list-style-type: none"> ▼ Full, dark sound ▼ Excellent response ▼ Very stable in all registers 	<ul style="list-style-type: none"> ▼ Voller, dunkler Klang ▼ Hervorragende Ansprache ▼ Sehr stabil in allen Registern
Bass Clarinet				
429 German Unfiled	2 / 2 ½ 3 / 3 ½ 4 / 4+	5	<ul style="list-style-type: none"> ▼ Universal German bass clarinet reed ▼ Pure, clear sound ▼ Very flexible ▼ Excellent response in all registers ▼ Suitable for all musical styles 	<ul style="list-style-type: none"> ▼ Universelles deutsches Bassklarinettenblatt ▼ Reiner, klarer Klang ▼ Sehr flexibel ▼ Hervorragende Ansprache in allen Registern ▼ Geeignet für alle Musikstile
E♭ Clarinet				
501 German Unfiled	2 / 2 ½ 3 / 3 ½ 4 / 4+	10	<ul style="list-style-type: none"> ▼ Round, warm sound ▼ Excellent response in all registers ▼ Suitable for all styles of music ▼ Wide dynamic range ▼ Precise articulation 	<ul style="list-style-type: none"> ▼ Runder, weicher Ton ▼ Hervorragende Ansprache in allen Registern ▼ Geeignet für alle Musikstile ▼ Große dynamische Bandbreite ▼ Präzise Artikulation



Bb CLARINET REEDS

VIENNA



Model	Reed Strength	Packing	Comments	
Bb Clarinet				
211	2 / 2 ½	10	<ul style="list-style-type: none"> ▼ Vienna Cut for Vienna/Austrian mouthpieces ▼ stable reed tip ▼ dark, full sound ▼ flexible sound ▼ Excellent response in all registers 	<ul style="list-style-type: none"> ▼ Wiener Schnitt für Wiener/Österreichische Mundstücke ▼ stabile Blattspitze ▼ dunkler, voller Klang ▼ flexible Tongebung ▼ Hervorragende Ansprache in allen Registern
Vienna	3 / 3 ½			
Unfiled	4 / 4+			